

HR-Assistent/in HRSE

Sie sehen Ihre Zukunft im Bereich Human Resources? Mit dem Abschluss als HR-Assistent/in legen Sie den Grundstein für Ihre zukünftige HR-Karriere. Sie erwerben die notwendigen Kenntnisse in der Personaladministration und werden als kompetente Fachperson wahrgenommen. Ihre HR-Reise beginnt mit diesem Schritt.

Der Zertifikatslehrgang ist der optimale Einstieg für Personalassistentinnen und Personalassistenten oder für Personen, die gerne im Personalbereich Fuss fassen wollen. Zudem ist er eine Zulassungsvoraussetzung für die Ausbildung zum HR-Fachmann / zur HR-Fachfrau mit eidg. Fachausweis.

Ziele

- Grundwissen in der Personaladministration erlangen
- Mit HRSE-Zertifikat Zulassungsbedingungen für HR-Fachmann / HR-Fachfrau mit eidg. Fachausweis erfüllen

4 Top-Vorteile unseres Lehrgangs!



100% online
per Zoom



E-Übungstool mit
über 1000 Aufgaben



Praxisnaher
Unterricht



Durchführung
garantiert

Wichtiges in Kürze

Lehrgangsdauer

12 Tage

Teilnehmende

Personen, die Ihre Kenntnisse in der HR-Administration verbessern wollen. Kaufmännische Mitarbeitende, Assistentinnen und Assistenten des Personalwesens sowie all jene, die den Lehrgang «HR-Fachmann / HR-Fachfrau» besuchen möchten. Denn die Zertifikatsprüfung stellt eine obligatorische Zulassungsvoraussetzung dar.

Voraussetzungen

Freude an der Personaladministration

Kursort

100% Online mit dem Videosystem Zoom

Kurstermine

www.lwo.ch/hr-assistent

Kurszeiten

Wahlweise 08.30 – 17.00 Uhr
oder 13.00 – 20.45 Uhr

Preis

- Lehrgang: CHF 3'480.– inkl. «HR Smart Study»
- Prüfungsgebühr: CHF 540.– (www.hrse.ch, Stand 2025)

Bundes-Beiträge

50% Kursgeldrückerstattung bei Abschluss HR-Fachmann / HR-Fachfrau

Anmeldung

www.lwo.ch/hr-assistent

Inhalt

Es erwarten Sie folgende Inhalte:

- Von der Vision zur Personalpolitik
- Rekrutierung
- Eintritt
- Arbeitsvertrag
- Aufenthalts- sowie Arbeitsbewilligungen
- Sozialversicherungen
- Entlohnung und andere Abrechnungen
- Arbeits- und Ruhezeiten
- Personalschulung und Entwicklung
- Interne Kommunikation und Zusammenarbeit
- Gesundheit am Arbeitsplatz
- Projektmanagement
- Unternehmenskennzahlen
- Beendigung des Arbeitsverhältnisses

Methodik

Es erwartet Sie eine aktive und abwechslungsreiche Methodik. Sie erleben verschiedene Kursleitende, welche mit sehr hohem Praxisbezug unterrichten.

Gruppengrösse

Jede Lehrgangs-Gruppe umfasst maximal 16 Teilnehmende. Aufgrund des Angebots für Kursteilnehmende, unpassende Kurstermine in begrenztem Rahmen in einem Parallellehrgang zu besuchen, können vereinzelt Ausbildungstage mit mehr Teilnehmenden durchgeführt werden.

Ihr Plus bei der Lernwerkstatt

- 100% Online mit dem Videokonferenzsystem Zoom, keine Anreise notwendig
- E-Übungs-Tool «HR SmartStudy» mit über 1000 Aufgabenstellungen für die Zertifikatsprüfung und unbegrenzter Anzahl Probeproofungen
- Virtueller Raum für selbstorganisierte Online-Lerngruppen mit Videokonferenzsystem, Dokumentensharing, Forum etc.
- Fokus auf Vertiefungs- und Praxisübungen im Unterricht, selbstgesteuertes Lernen zu Hause
- Gezielte Kombination zwischen einer hervorragenden Vorbereitung für die Prüfung und gleichzeitig einer hohen Praxisorientierung

Mehr Infos

Ihr Beratungstelefon

062 291 10 10

Infoevents

Besuchen Sie einen kostenlosen Online-Infoevent
www.lwo.ch/infoevents

Beratungsgespräch

In einem persönlichen und kostenlosen Beratungsgespräch in Olten, per Telefon oder per Videokonferenzsystem Zoom erarbeiten wir gemeinsam Ihren individuellen Qualifikationsweg. Wir zeigen Ihnen Möglichkeiten auf, wie Sie Ihr Ziel mit unserer Unterstützung erreichen.
www.lwo.ch/beratung

- Vernetzung mit HR-Leuten aus der ganzen Deutschschweiz
- Durchführungsgarantie
- Verpasste Kurstermine können in einem Parallellerngang besucht werden.
- Anschluss an den Lehrgang zum HR-Fachmann / zur HR-Fachfrau mit eidg. Fachausweis

Zulassungsbedingungen zur Zertifikatsprüfung HRSE

Für die Zertifikatsprüfung HRSE werden vorausgesetzt:

- ein eidgenössisches Fähigkeitszeugnis (EFZ oder EBA), eine Maturität oder ein gleichwertiger Abschluss
- 24 Monate allgemeine Berufs- und/oder Praktikumserfahrung (nach Abschluss der Erst-Ausbildung, effektiv gearbeitet) – Teilzeitbeschäftigungen unter 100% werden pro rata angerechnet

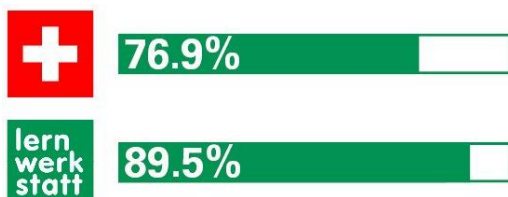
Falls weder ein Fähigkeitszeugnis noch eine Maturität oder ein anderer gleichwertiger Abschluss vorgewiesen werden kann, werden 48 Monate allgemeine Berufserfahrung verlangt.

Die Zeit als Durchdiener/in oder ein Zivildienst von mindestens einem Jahr werden als Berufserfahrung anerkannt.

Abschluss

- HR-Assistentin HRSE
- HR-Assistent HRSE

Prüfungserfolg



Die HR-Assistenten/-innen der Lernwerkstatt Olten lagen mit 89.5% Bestehensquote über dem Schweizer Durchschnitt (Frühling 2025).

Ihr Nutzen

100% Online

Der Lehrgang findet zu 100% Online mit dem Videokonferenzsystem Zoom statt.

Durchführung garantiert

Wir garantieren Ihnen die Durchführung aller unserer Lehrgänge an den geplanten Terminen. Sollten wir wirklich einmal einen Lehrgang absagen, entschädigen wir Sie für Ihre daraus entstehenden Umtriebe mit CHF 1000.–. Aber setzen Sie die CHF 1000.– nicht bereits für Ihre nächsten Ferien ein – Ihr Lehrgang wird stattfinden!

Terminabtausch

Verpasste Kurstermine können Sie in einem Parallellerngang besuchen. Damit verpassen Sie nichts, sollte mal privat oder geschäftlich etwas dazwischenkommen.

50% Subventionen

Sie erhalten 50% des Kursgeldes in Form von Bundes-Subventionen zurückerstattet, wenn Sie später den eidg. Fachausweis «HR-Fachmann / HR-Fachfrau» abschliessen.

Karriere-Programm

Wir fördern Ihre Karriere mit einem kostenlosen-Programm. www.lwo.ch/karriere-programm

Digitale Prüfungsvorbereitung «HR-Assistent/in HRSE»

HR SmartStudy

Sie wollen sich selbstständig ohne Lehrgangsbesuch auf die Zertifikatsprüfung «HR-Assistent/in HRSE» vorbereiten?

Inhalt

- E-Übungstool mit über 1000 Aufgabenstellungen und Musterlösungen für die Zertifikatsprüfung
- Unbegrenzte Anzahl Probeprüfungen, immer neu zusammengestellt
- Tipps für prüfungskonforme Lehrmittel und Gesetzestexte
- 2-stündiges Live-Webinar «So bestehe ich die HRSE-Zertifikatsprüfung – Tipps und Tricks»
- Beantwortung von Fragen durch Experten

Im Lehrgang «HR-Assistent/in HRSE» ist «HR SmartStudy» inbegriffen.

Wichtiges in Kürze

Zugang

1 oder 2 Jahre unbegrenzter Zugang für 1 Person

Sofort loslegen

Keine Installation notwendig.
Online-Zugang unabhängig von Device: Kompatibel auf PC, Laptop, Tablet oder Smartphone

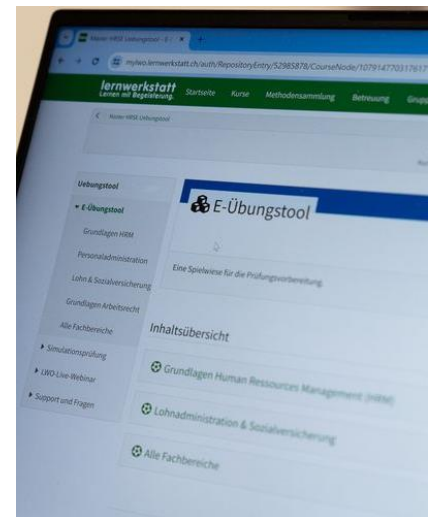
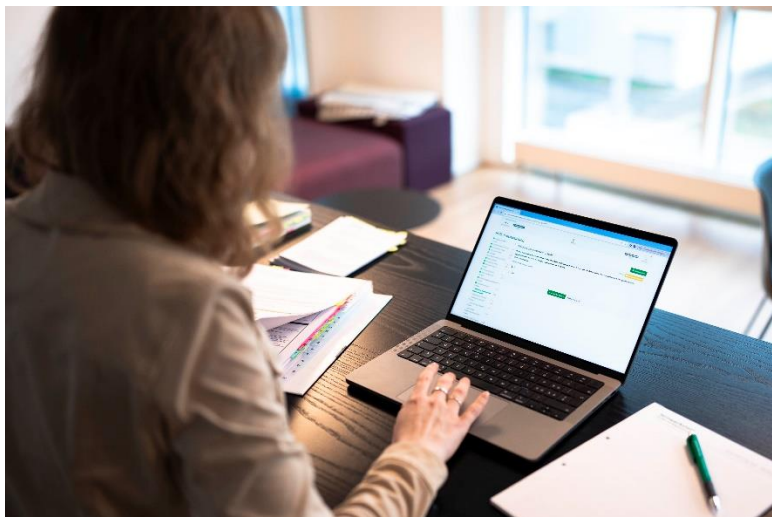
Preis

1 Jahr: CHF 680.–

2 Jahre: CHF 780.–

Bestellung

www.hr-smartstudy.ch

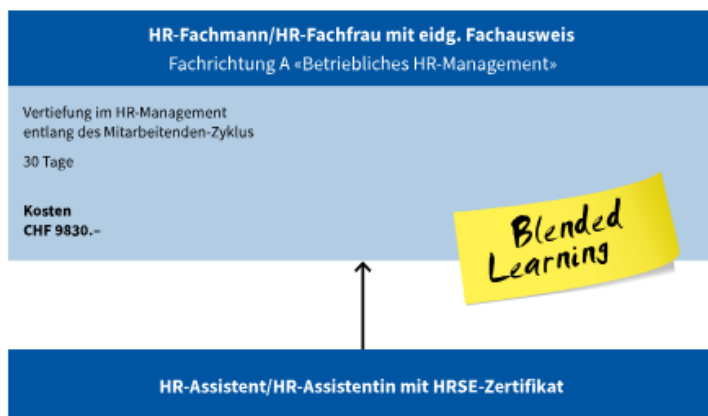


Üben Sie am PC oder unterwegs am Laptop oder Handy – wann immer Sie Zeit haben.

Anschlussmöglichkeit

HR-Fachmann / HR-Fachfrau mit eidg. Fachausweis

Im Anschluss an das HRSE-Zertifikat als HR-Assistent/in können Sie Ihre Laufbahn zum HR-Fachmann oder zur HR-Fachfrau mit eidg. Fachausweis fortsetzen.



Mehr Informationen unter www.lwo.ch/hr-fachausweis

Wussten Sie,

...dass die Lernwerkstatt Olten bereits seit 1997 besteht.

...dass die Lernwerkstatt Olten in den Bereichen Erwachsenenbildung, Coaching und Personalmanagement bereits über 15'000 Personen ausgebildet hat.

...dass die Lernwerkstatt Olten an 30 Standorten Lehrgänge anbietet?

...dass jedes Jahr über 200 Lehrgänge starten?

...dass über 90 Kursleitende für die Lernwerkstatt Olten tätig sind.

...dass am jährlichen Coaching-Mentoring-Event jeweils 32 Workshops mit Inspirationen für Führung, Coaching und Mentoring angeboten werden.
www.coaching-mentoring-event.ch

...dass die Lernwerkstatt Olten aktuell vier Lernende ausbildet.

...dass die Lernwerkstatt Olten jedes Jahr rund 20'000 Kursrückmeldungen erhält und auswertet?

...dass dabei die Lehrgänge auf einer Skala von 1 bis 10 mit durchschnittlich 9.3 bewertet werden?

...dass die Lernwerkstatt Olten auch im Bereich Digital Training zu den führenden Anbietern gehört und ein umfangreiches Programm anbietet?
www.digital-training.ch